

Personel İşleri Birimi

Açıktan atama, naklen atama gelen, askerlik ve ücretsiz izin dönüşü göreve başlayan personelin göreve başlama tarihi ve diğer özlük bilgileri Sosyal Güvenlik Kurumu (SGK) Hizmet Takip Programı (HTAP) Tescil Yönetim Paneli, Tescil, Tescil Bilgileri menüsüne işlenir ve kaydedilir.

Sigortalı İşe Giriş Bildirgesi , sistemde kayıtlı birim amirine onaylatılır.

Bir nüshası göreve başlama yazısına eklenir ve özlük dosyasına takılır. İki suret mali işler birimine teslim edilir.

Bilgiler, HTAP'a süresi içerisinde işlenir.

1. Aşama

2. Aşama

3. Aşama

4. Aşama

Personel İşleri Birimi

Naklen atama giden, askerlik, ücretsiz izin, istifa veya emekliye ayrılan personele ait ayrılış tarihi ve diğer özlük bilgileri Sosyal Güvenlik Kurumu (SGK) Hizmet Takip Programı (HTAP) Tescil Yönetim Paneli, Tescil, Tescil Bilgileri menüsüne işlenir ve kaydedilir.

Sigortalı İşten Ayrılış Bildirgesi düzenlenir, sistemde kayıtlı birim amirine onaylatılır.

Bir nüshası görevden ayrılış yazısına eklenir ve özlük dosyasına takılır. İki suret mali işler birimine teslim edilir.

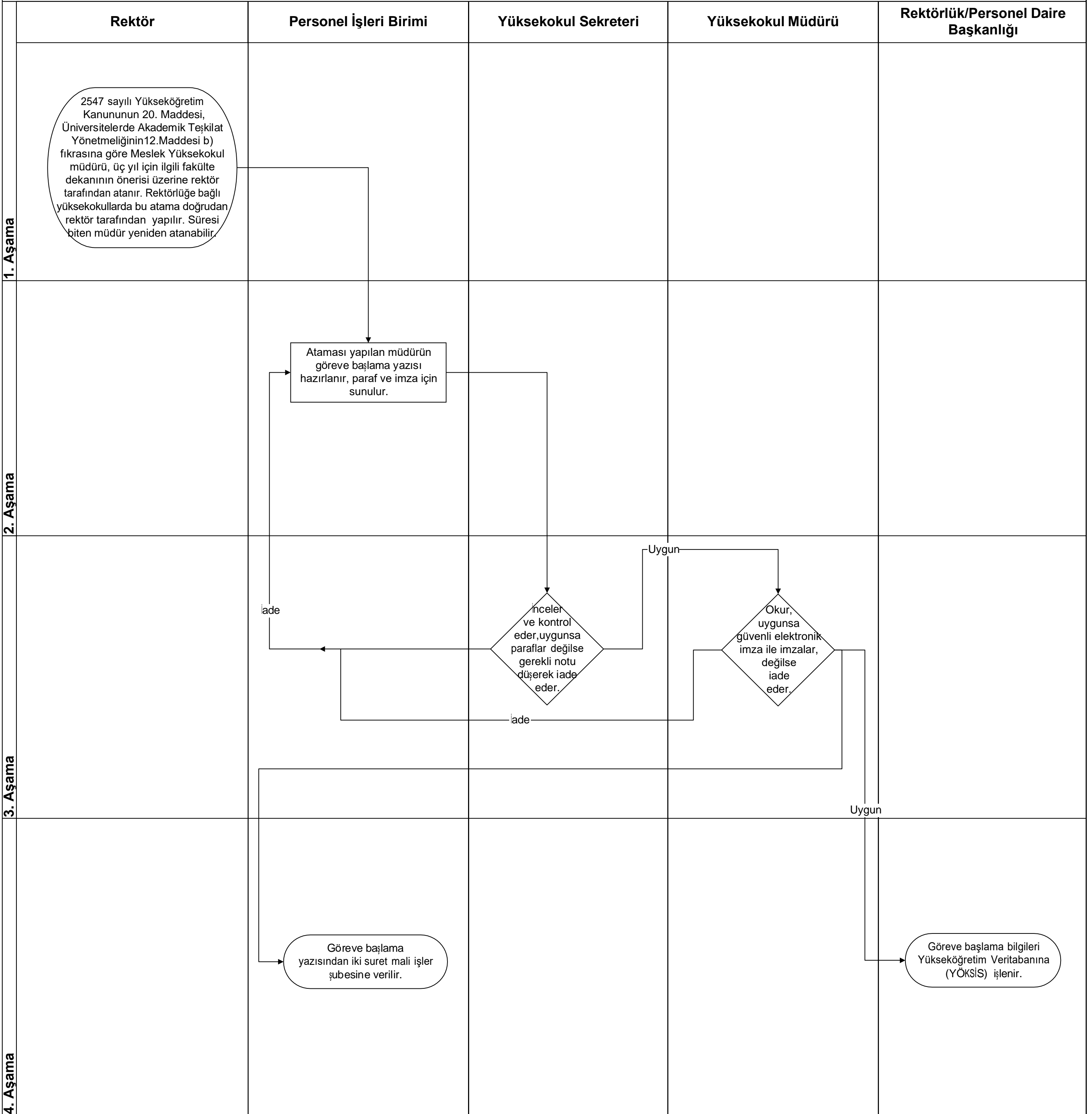
Bilgiler, HTAP'a süresi içerisinde işlenir.

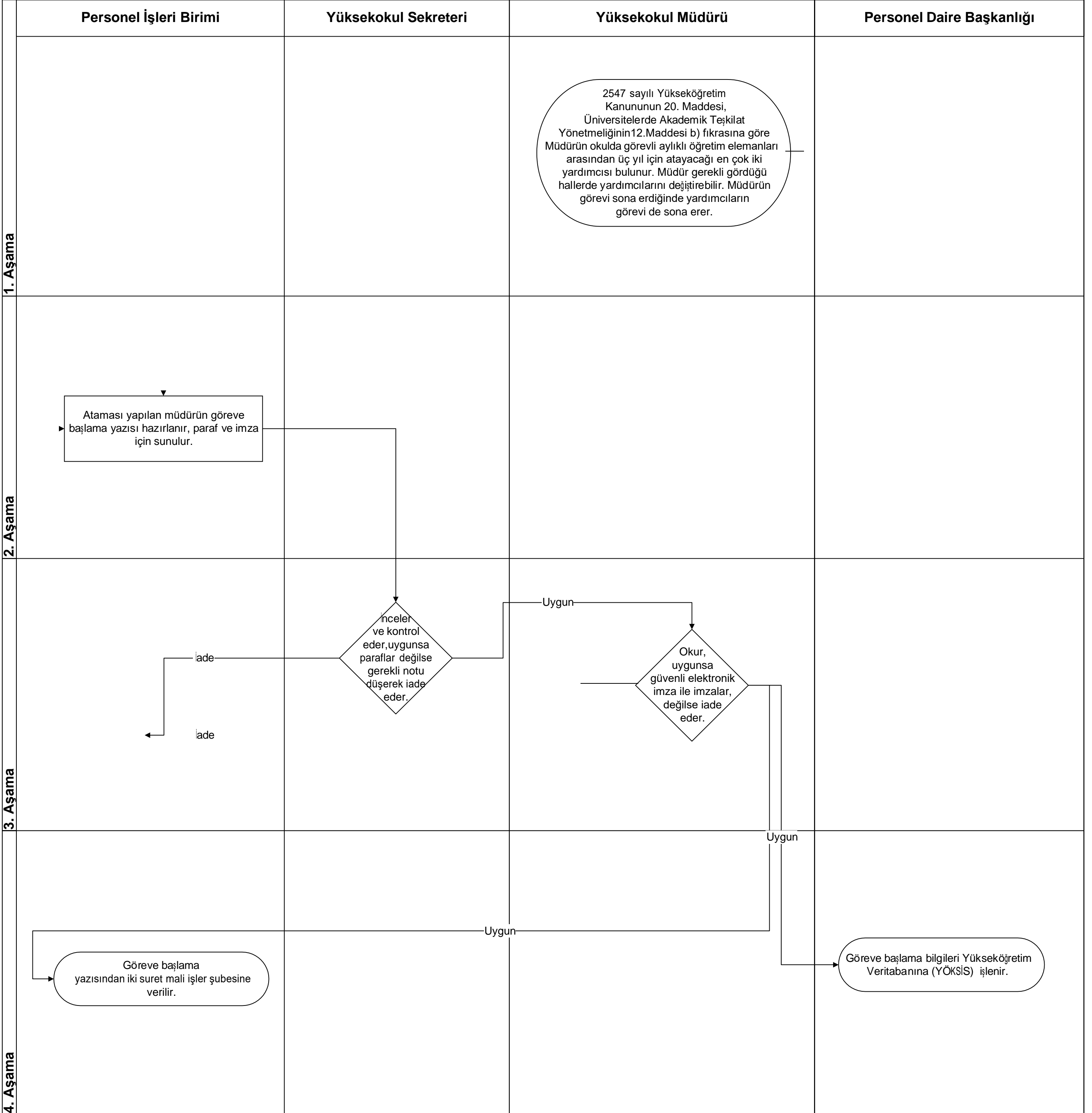
1. Aşama

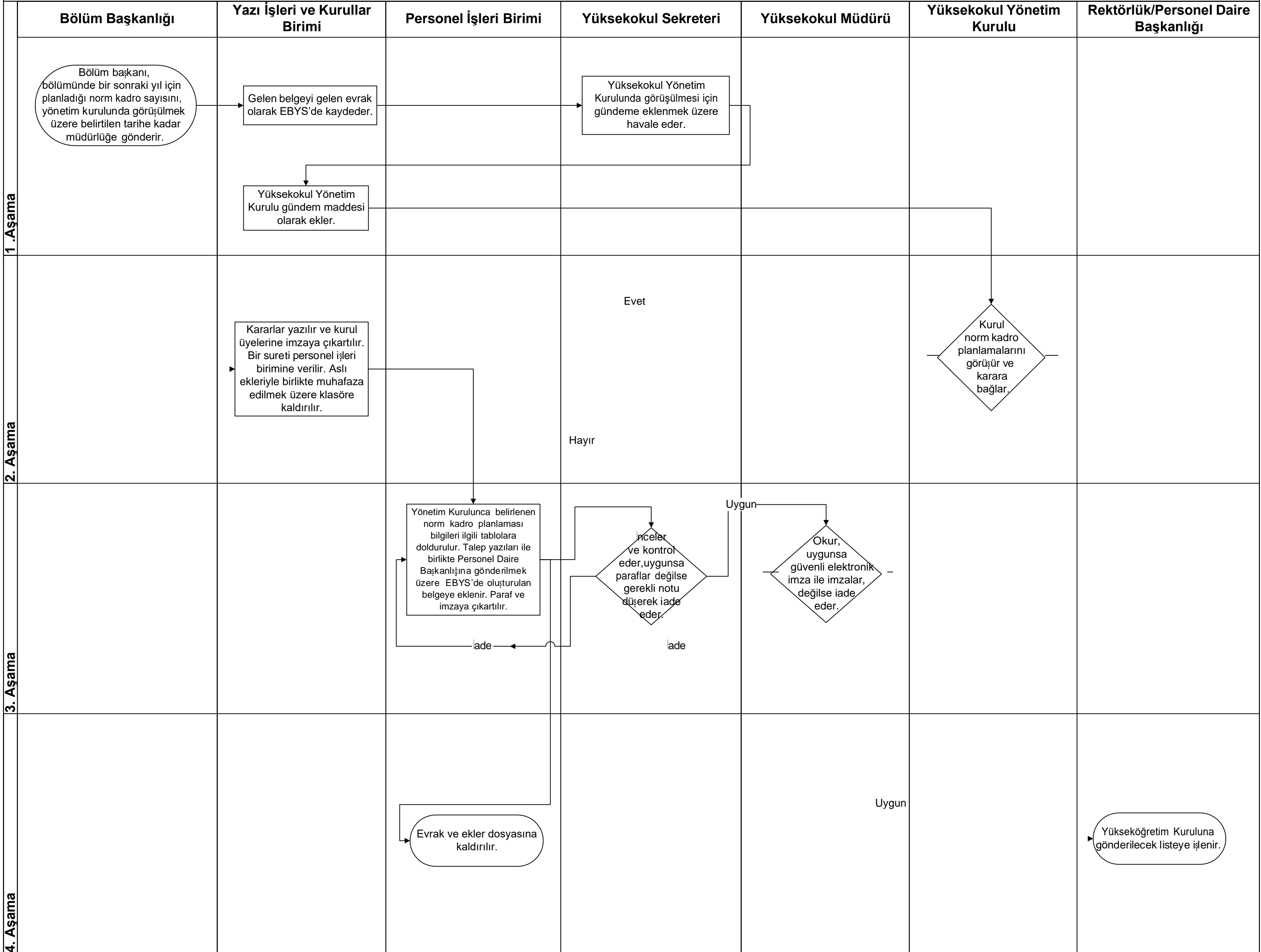
2. Aşama

3. Aşama

4. Aşama

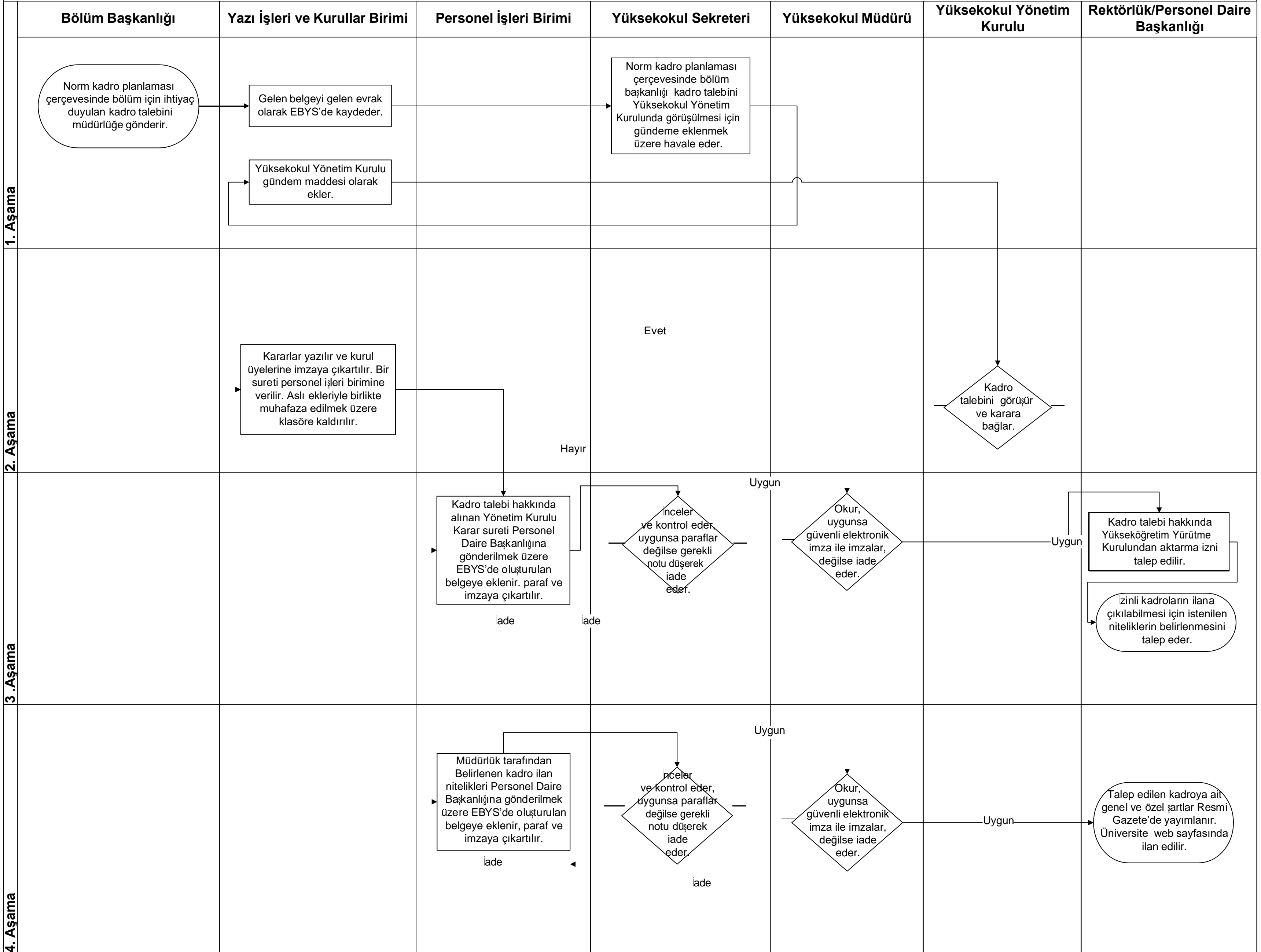


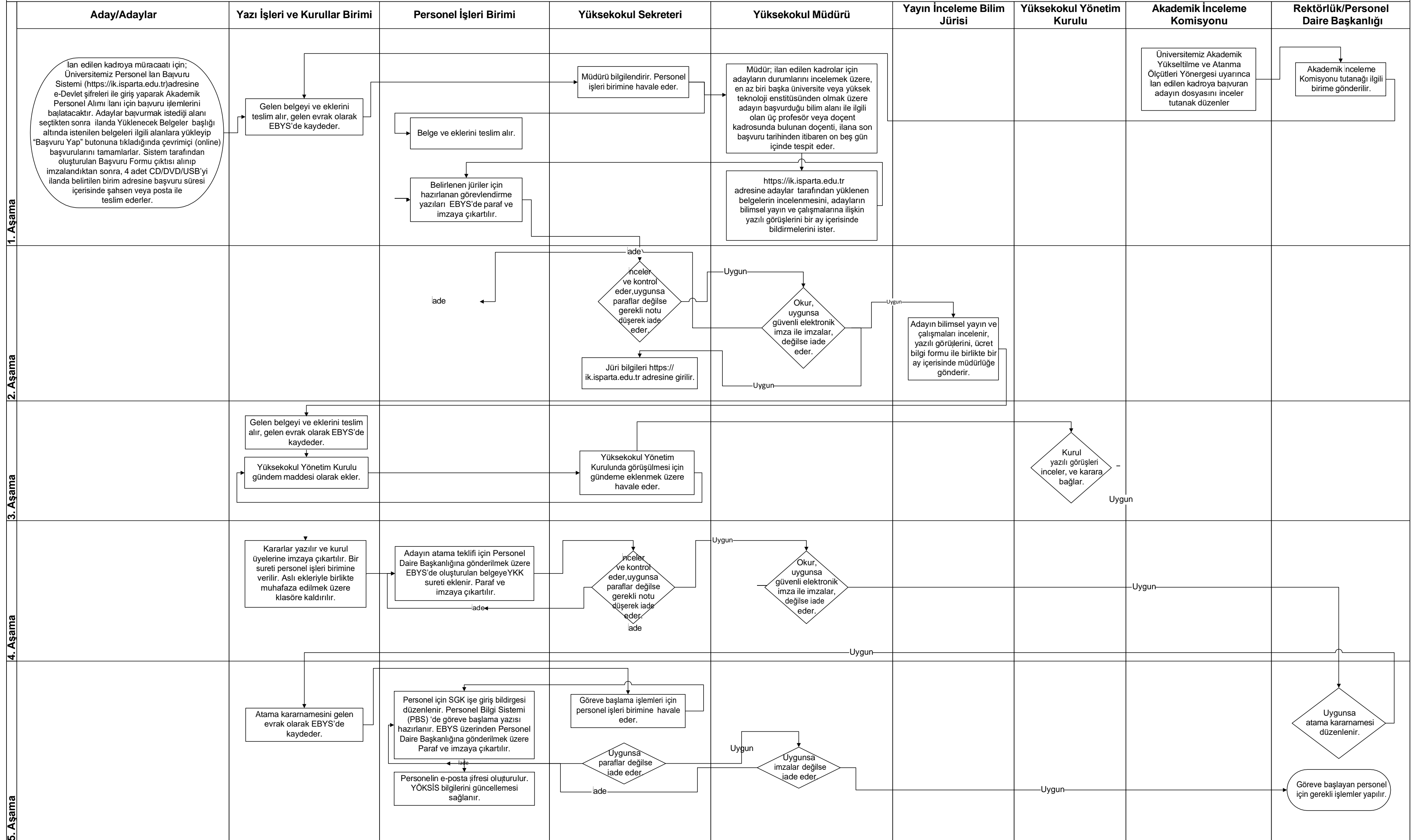




ISPARTA UYGULAMALI BİLİMLER ÜNİVERSİTESİ
MESLEK YÜKSEKOKULLARI
Öğretim Elemanı Kadro Talebi İş Akışı

Doküman No	GNM-İAŞ-0014
Yürürlük Tarihi	15.02.2023
Revizyon Tarihi	-
Revizyon No	-
Sayfa No	1/1





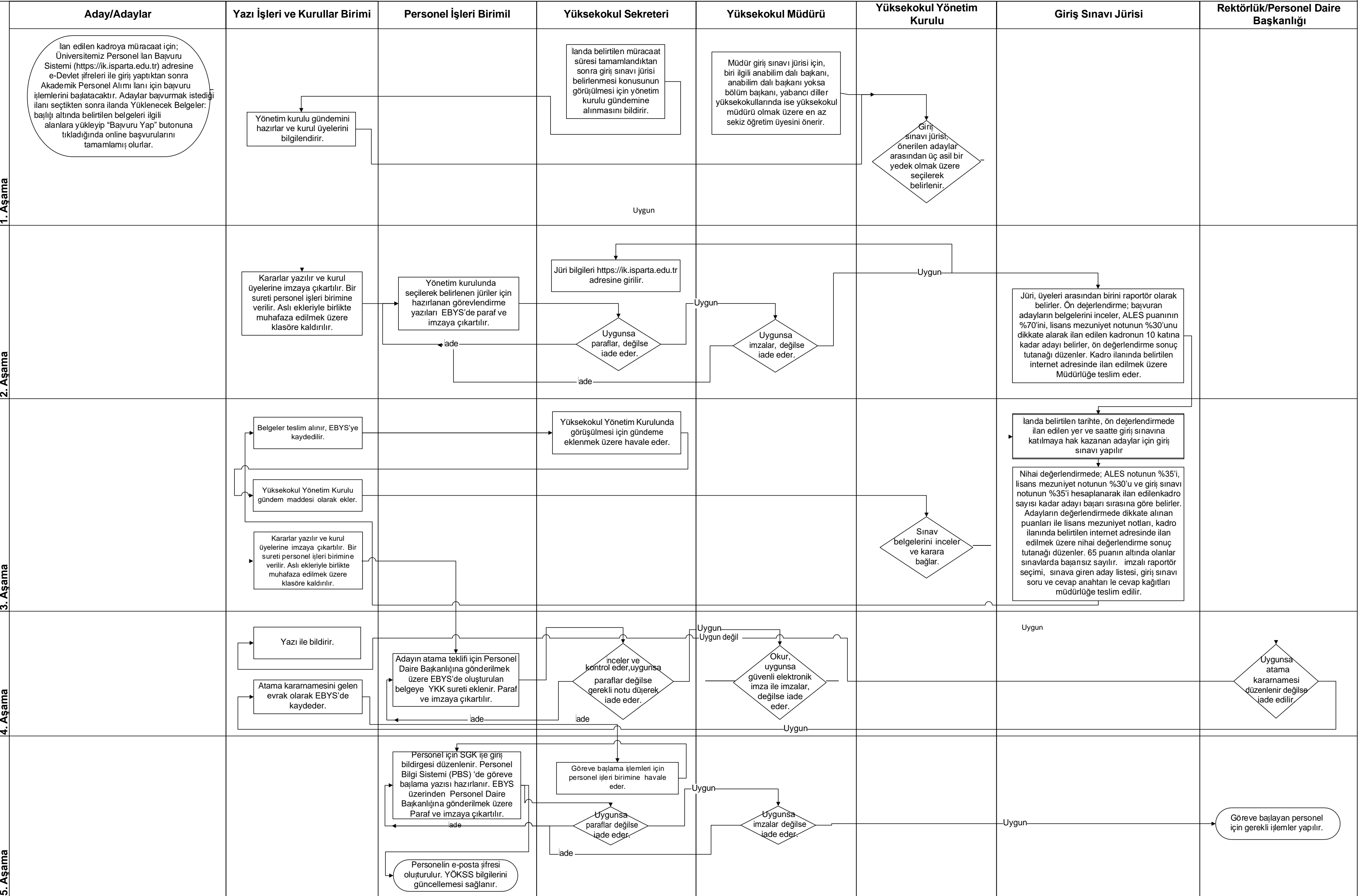
1. Aşama

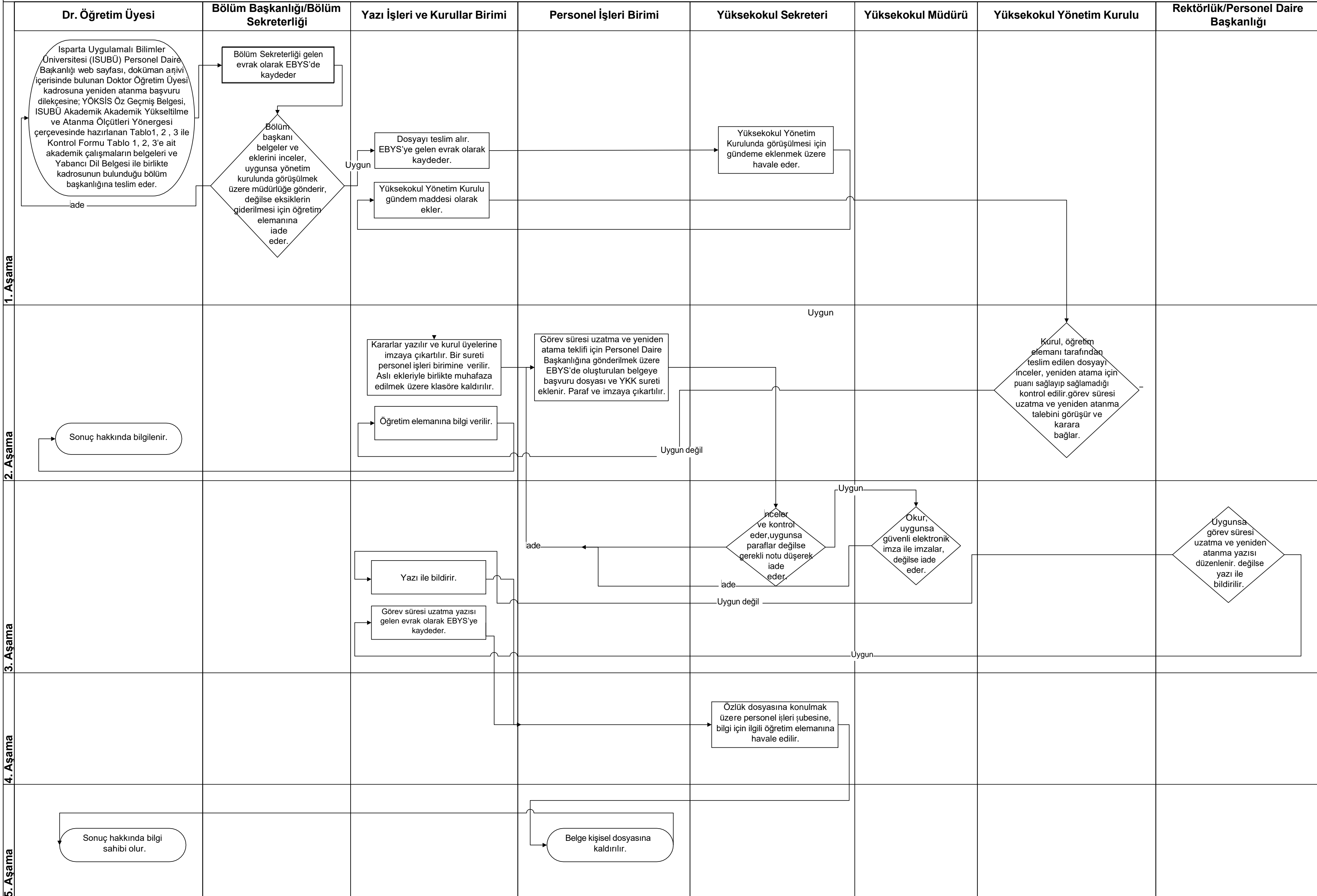
2. Aşama

3. Aşama

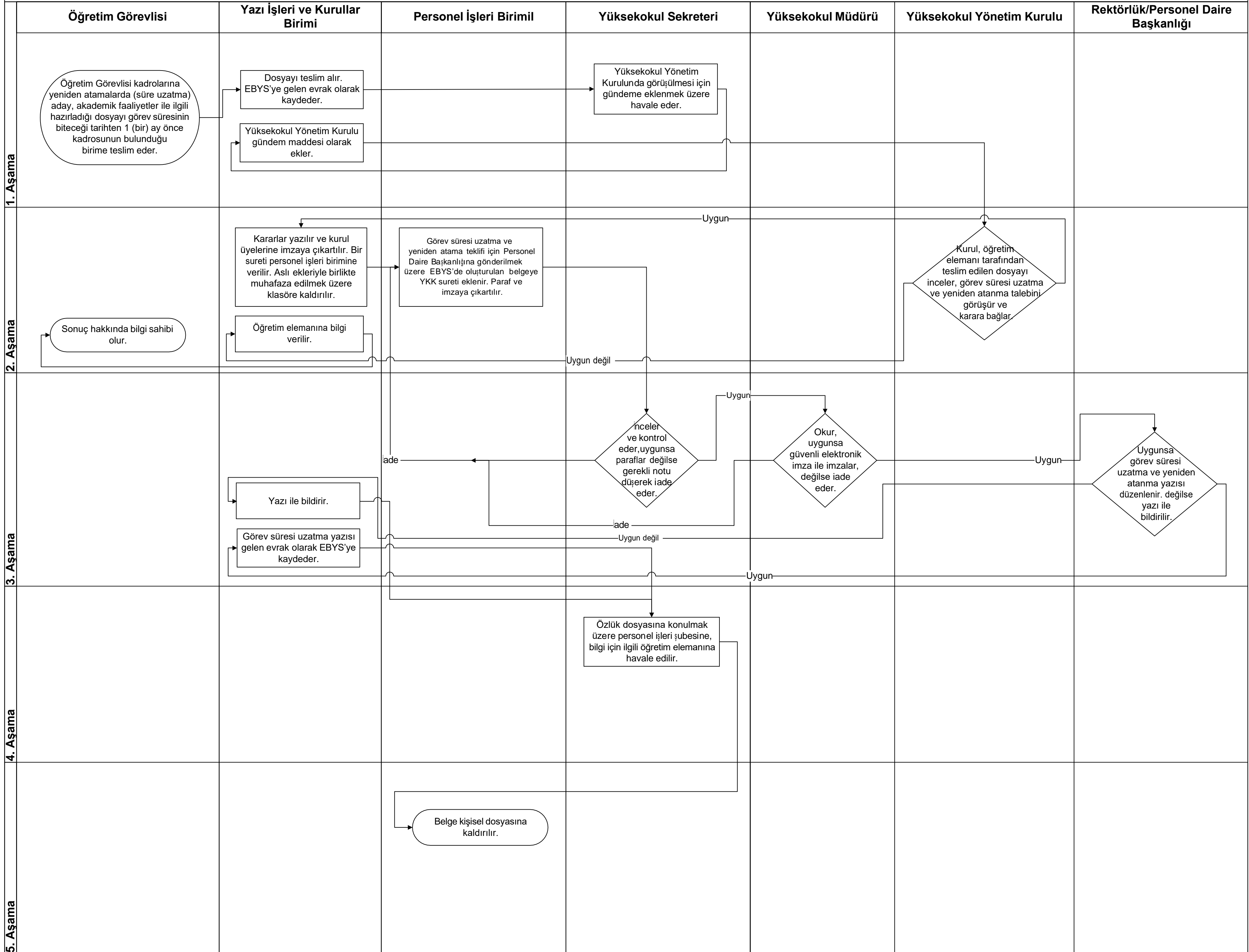
4. Aşama

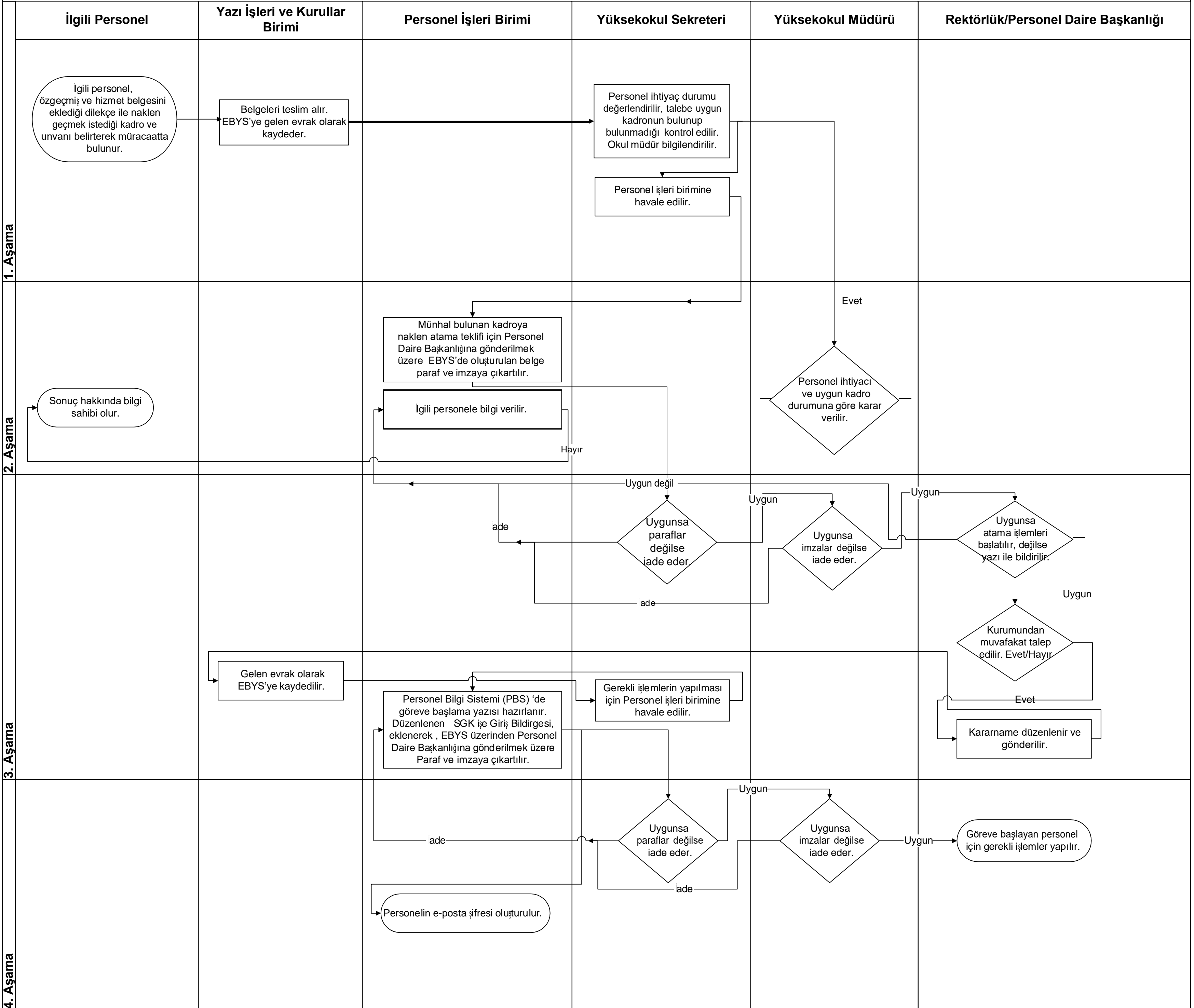
5. Aşama

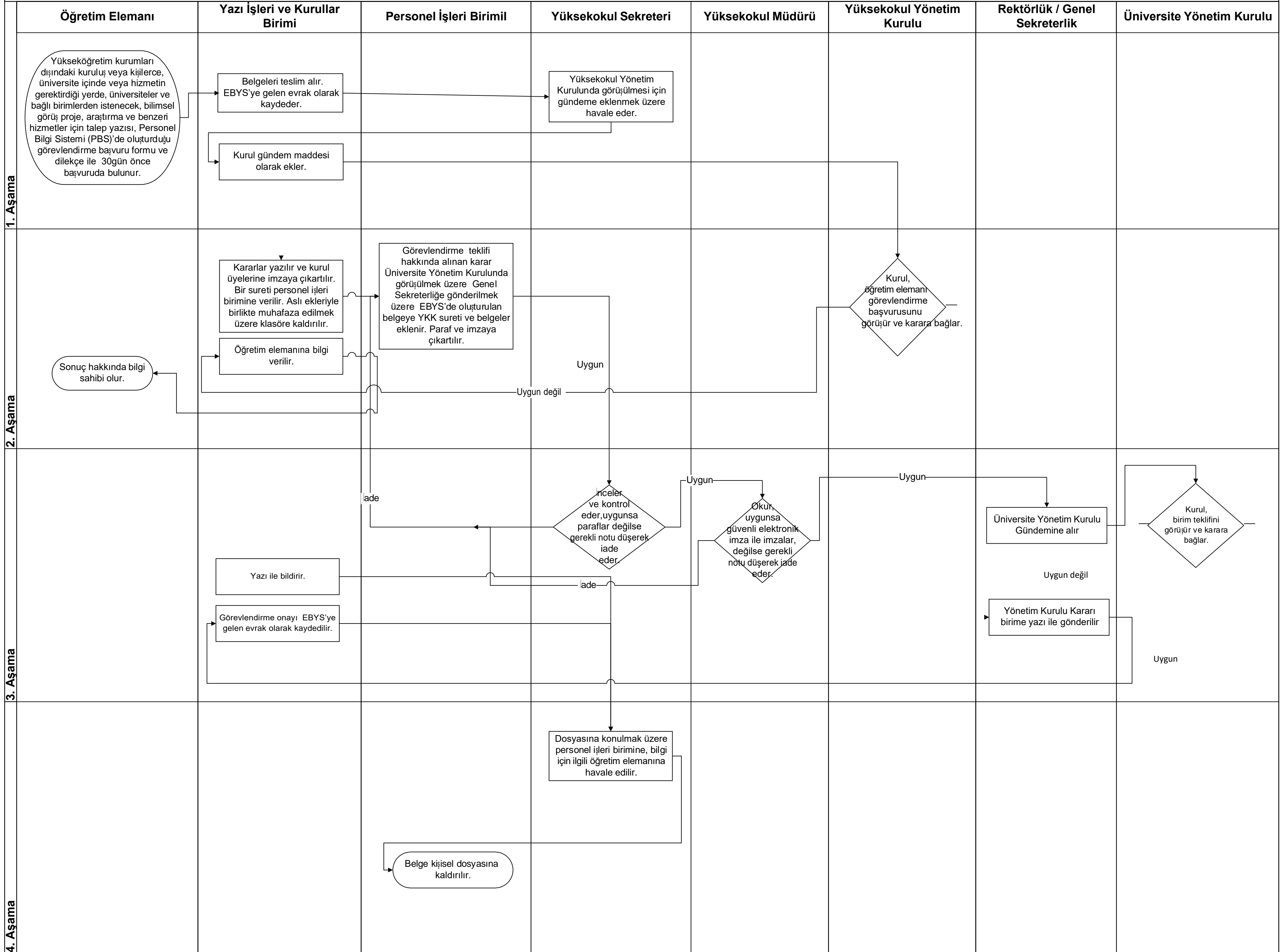


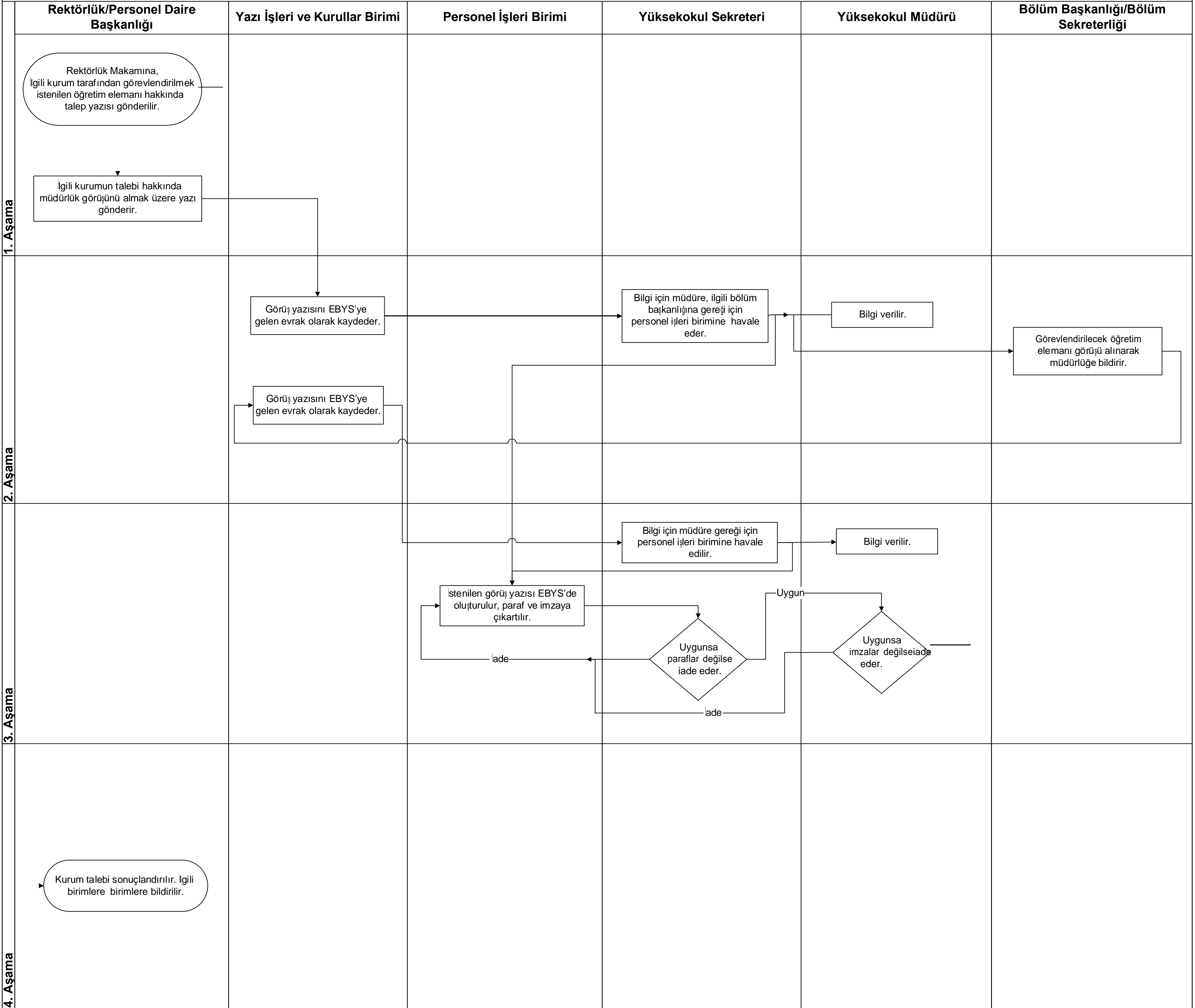


ISPARTA UYGULAMALI BİLİMLER ÜNİVERSİTESİ
MESLEK YÜKSEKOKULLARI
Öğretim Görevlisi Kadrosuna Yeniden Atama (Süre uzatma) İş Akışı







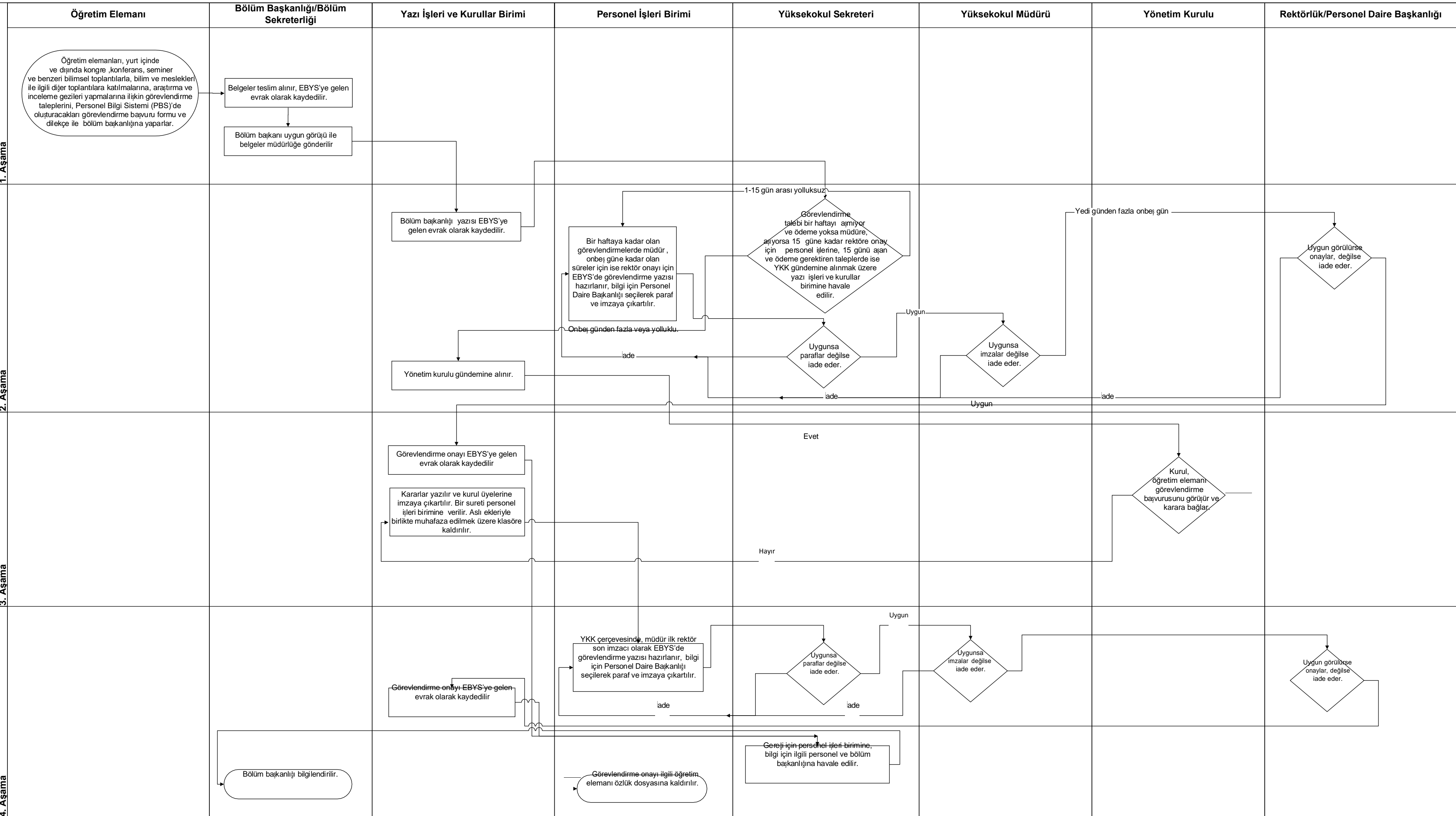


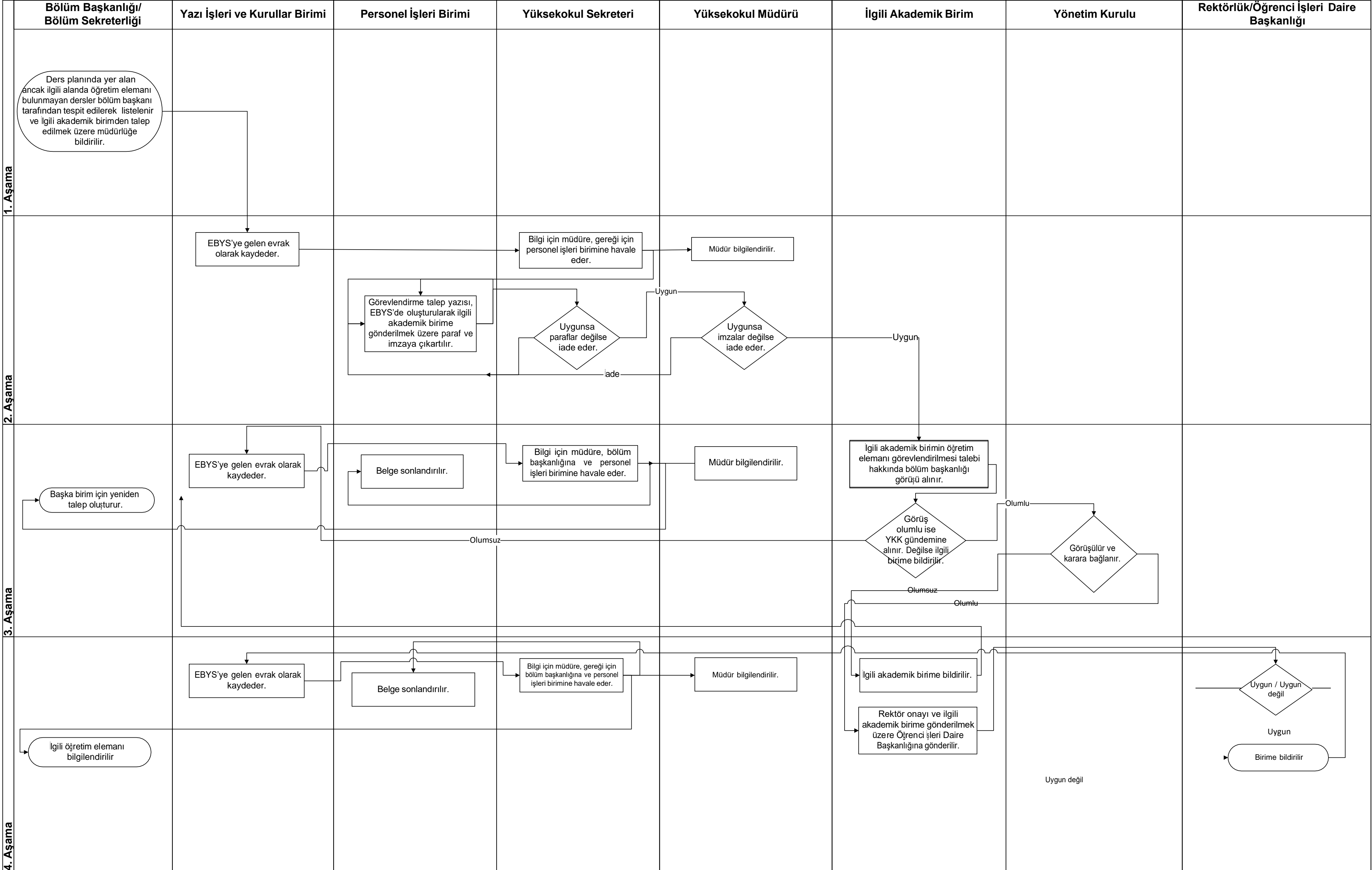
1. Aşama

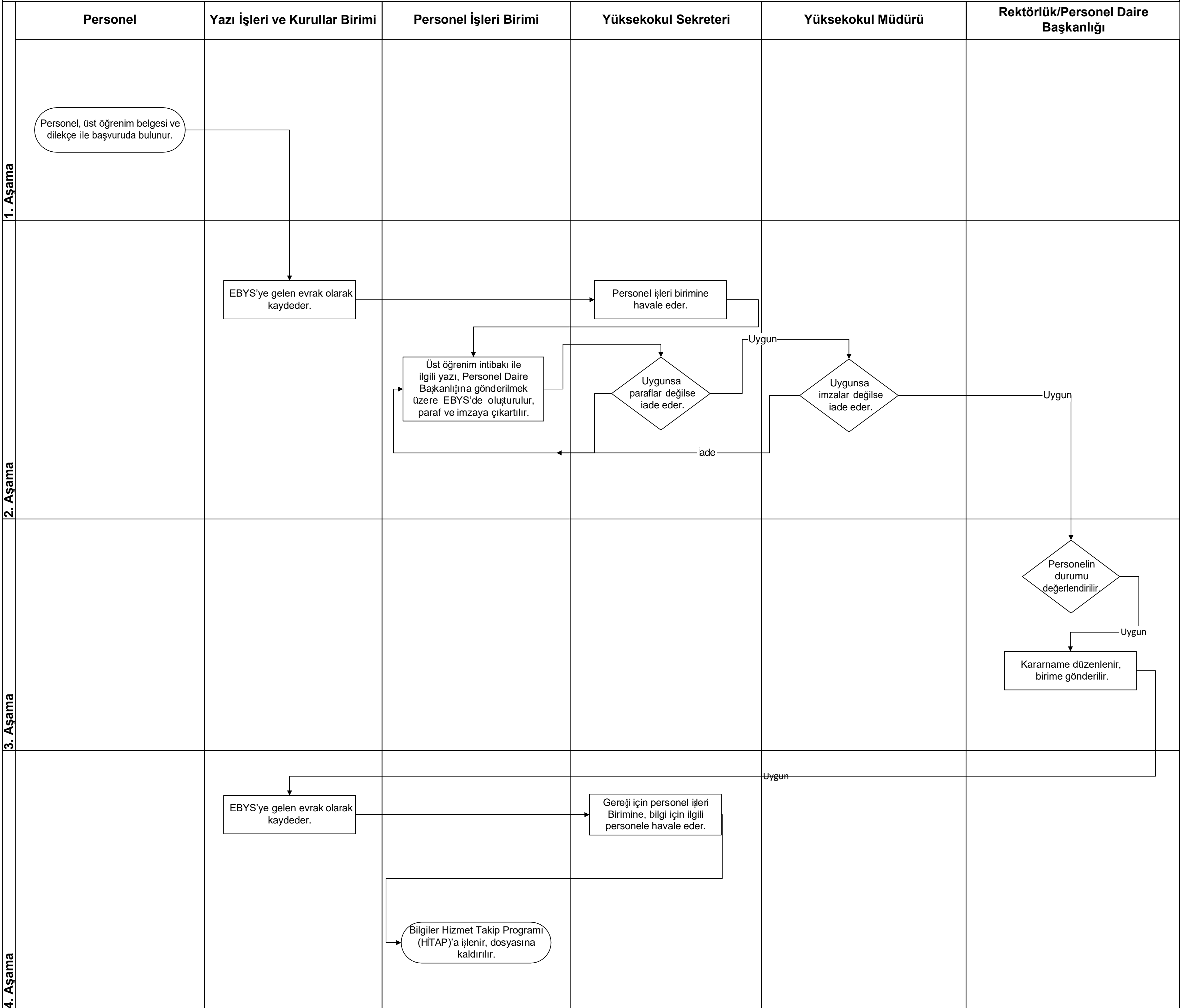
2. Aşama

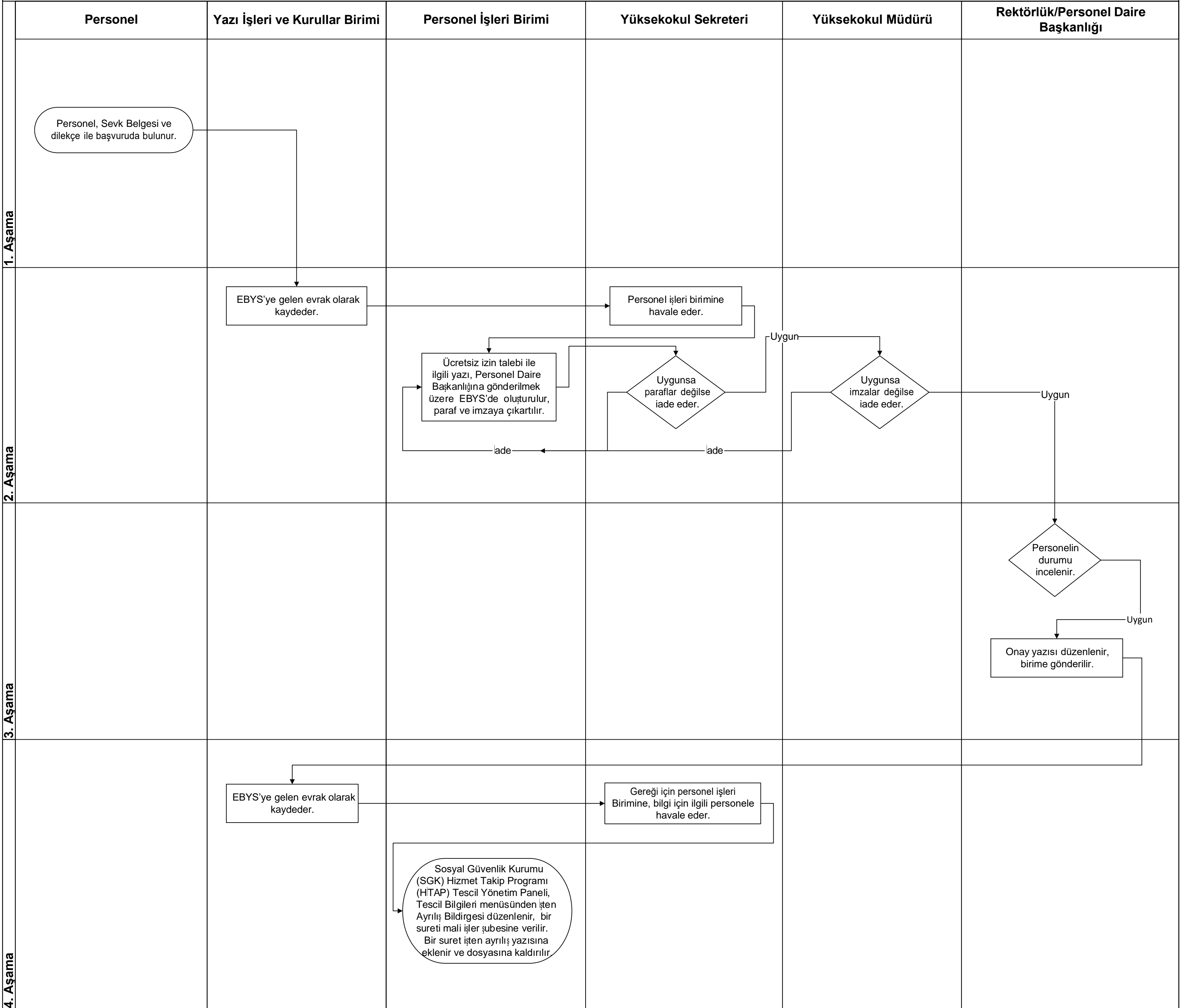
3. Aşama

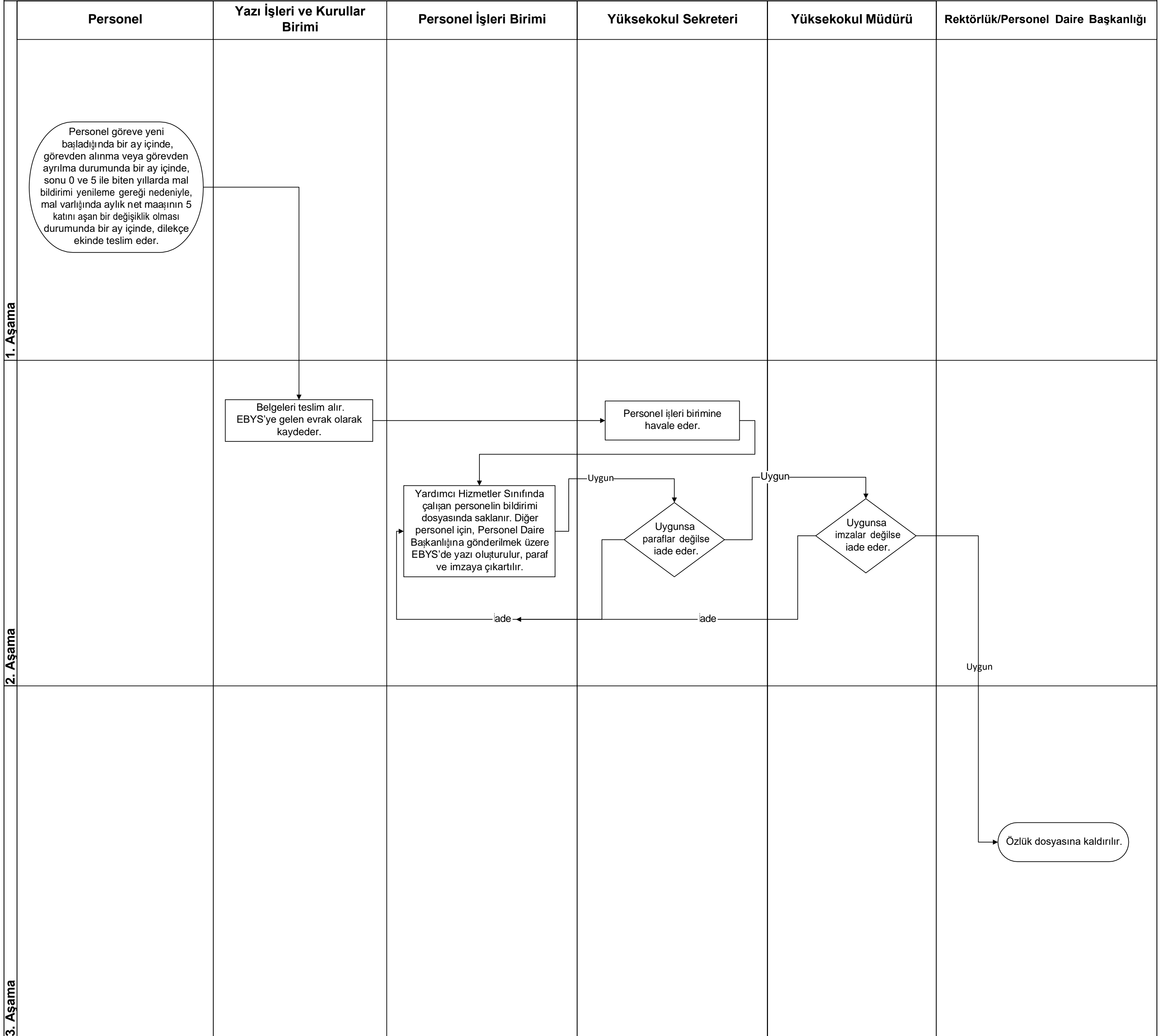
4. Aşama

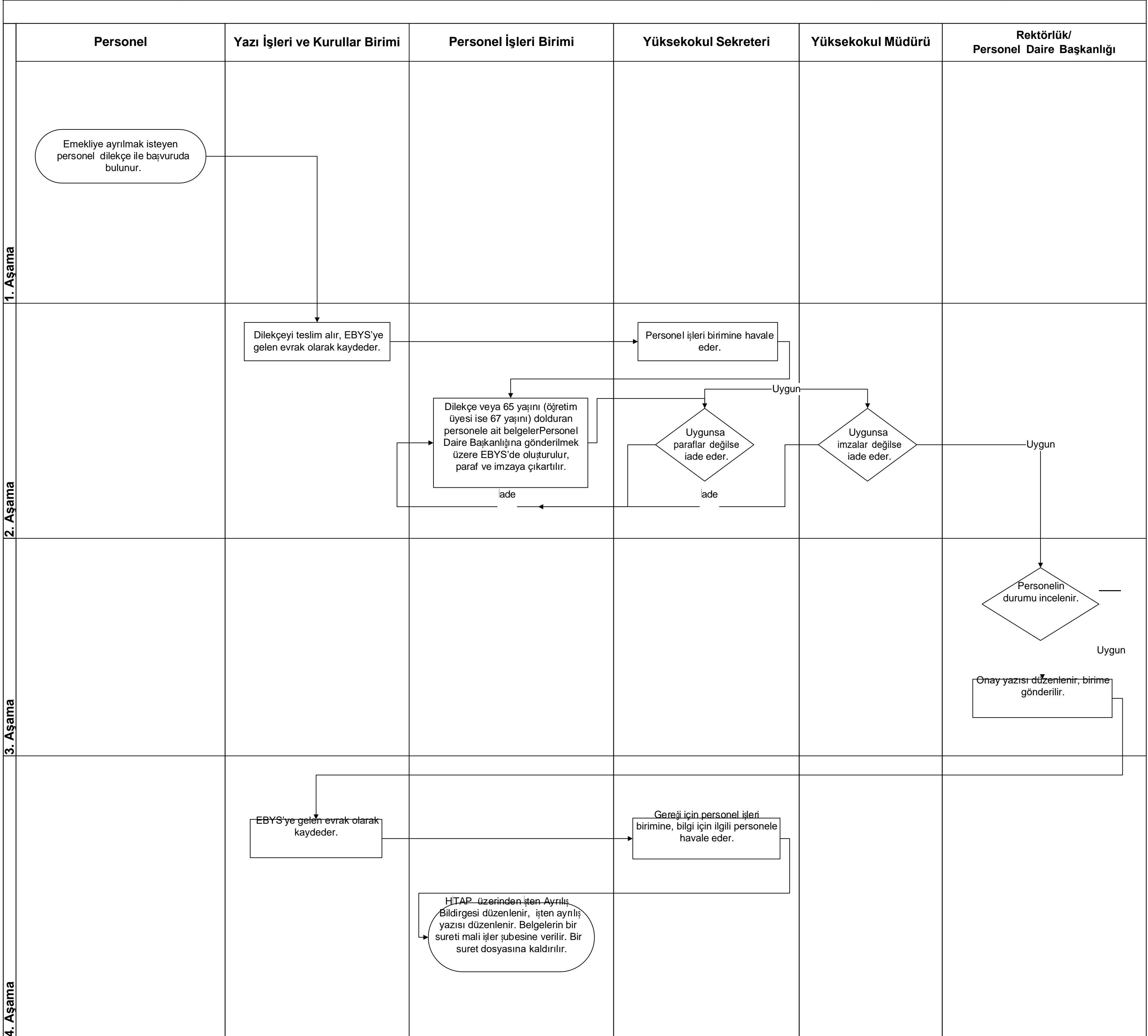












Personel İşleri Birimi

Kabis - Kamu Alt İşveren Bilgi Sistemi içerisinde yer alan arge.kamutech.com adresinden giriş yapılır, E-kamu-işçi başlığı altında açılan sayfada yeni puantaj menüsü seçilir.

Çalışma gruplarının bulunduğu sekme tıklanarak açılan pencereden ilgili personel grubu seçilir. Çalışan personel listesi gelir.

Personelin ay içerisinde almış olduğu izin, rapor vb. bilgiler, ilgili günler üzerine tıklanarak açılan sayfa Gün Tipi Seçiniz başlığı altında yer alan (Normal Çalışmalar, Fazla Çalışmalar, Ücretli izinler, Ücretsiz izinler gibi) menülerden ilgili olan tıklanarak sağda açılan ikonlardan uygun olanın üzeri işaretlenerek kaydedilir.

Farklı çalışma gruplarında bulunan personel için ay içerisindeki bilgileri güncellenerek kaydedilir ve aylık puantaj işlemi sona erer.

1. Aşama

2. Aşama

3. Aşama

4. Aşama

